

MATÉRIEL situation existante

- 1. Matériau de construction
- 2. Type de structure
- 3. Type de revêtement
- 4. Type de fondation
- 5. Type de isolation
- 6. Type de ventilation
- 7. Type de chauffage
- 8. Type de climatisation
- 9. Type de système de chauffage
- 10. Type de système de refroidissement
- 11. Type de système de ventilation
- 12. Type de système de filtration
- 13. Type de système de purification
- 14. Type de système de désinfection
- 15. Type de système de désodorisation
- 16. Type de système de déshumidification
- 17. Type de système de régulation
- 18. Type de système de contrôle
- 19. Type de système de surveillance
- 20. Type de système de maintenance
- 21. Type de système de réparation
- 22. Type de système de remplacement
- 23. Type de système de recyclage
- 24. Type de système de réutilisation
- 25. Type de système de valorisation
- 26. Type de système de traitement
- 27. Type de système de stockage
- 28. Type de système de distribution
- 29. Type de système de collecte
- 30. Type de système de transport
- 31. Type de système de stockage
- 32. Type de système de distribution
- 33. Type de système de collecte
- 34. Type de système de transport
- 35. Type de système de stockage
- 36. Type de système de distribution
- 37. Type de système de collecte
- 38. Type de système de transport
- 39. Type de système de stockage
- 40. Type de système de distribution
- 41. Type de système de collecte
- 42. Type de système de transport
- 43. Type de système de stockage
- 44. Type de système de distribution
- 45. Type de système de collecte
- 46. Type de système de transport
- 47. Type de système de stockage
- 48. Type de système de distribution
- 49. Type de système de collecte
- 50. Type de système de transport

MATÉRIEL situation proposée

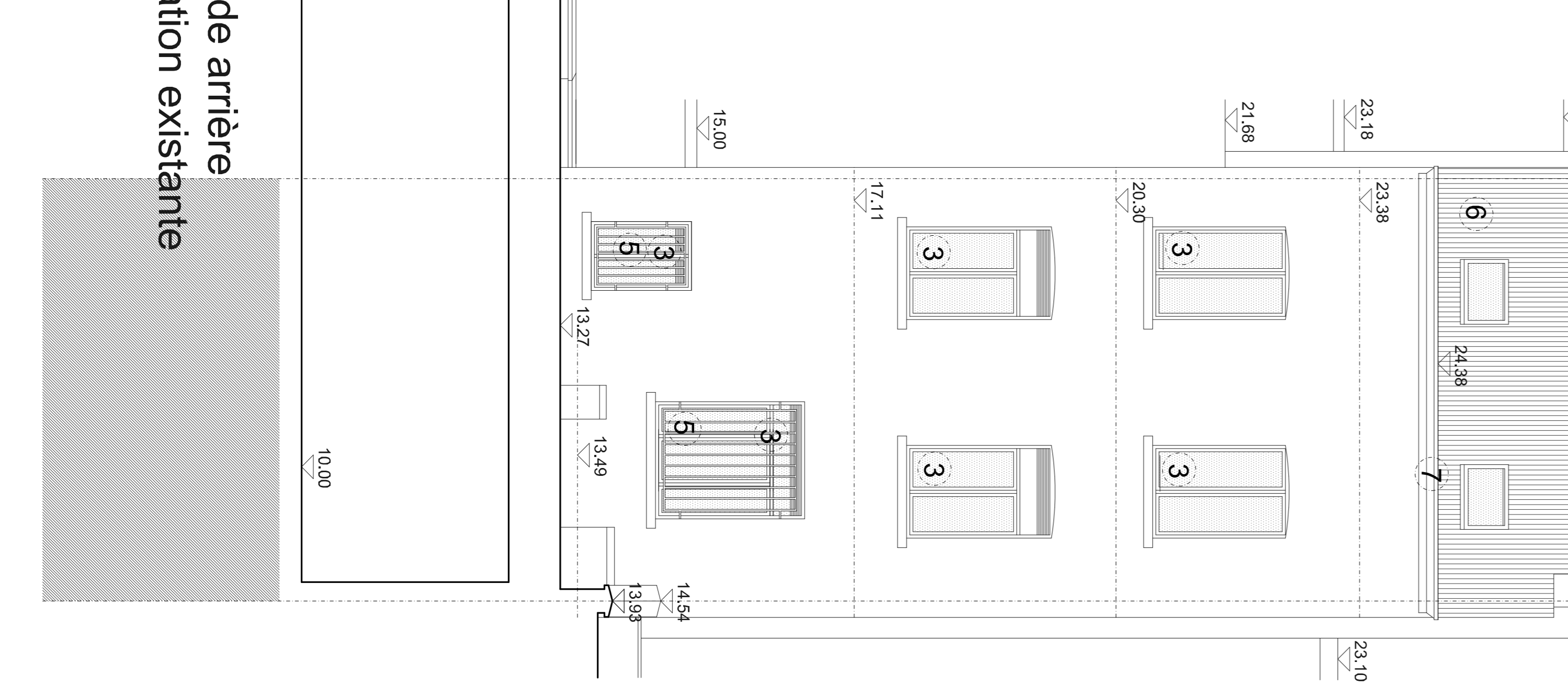
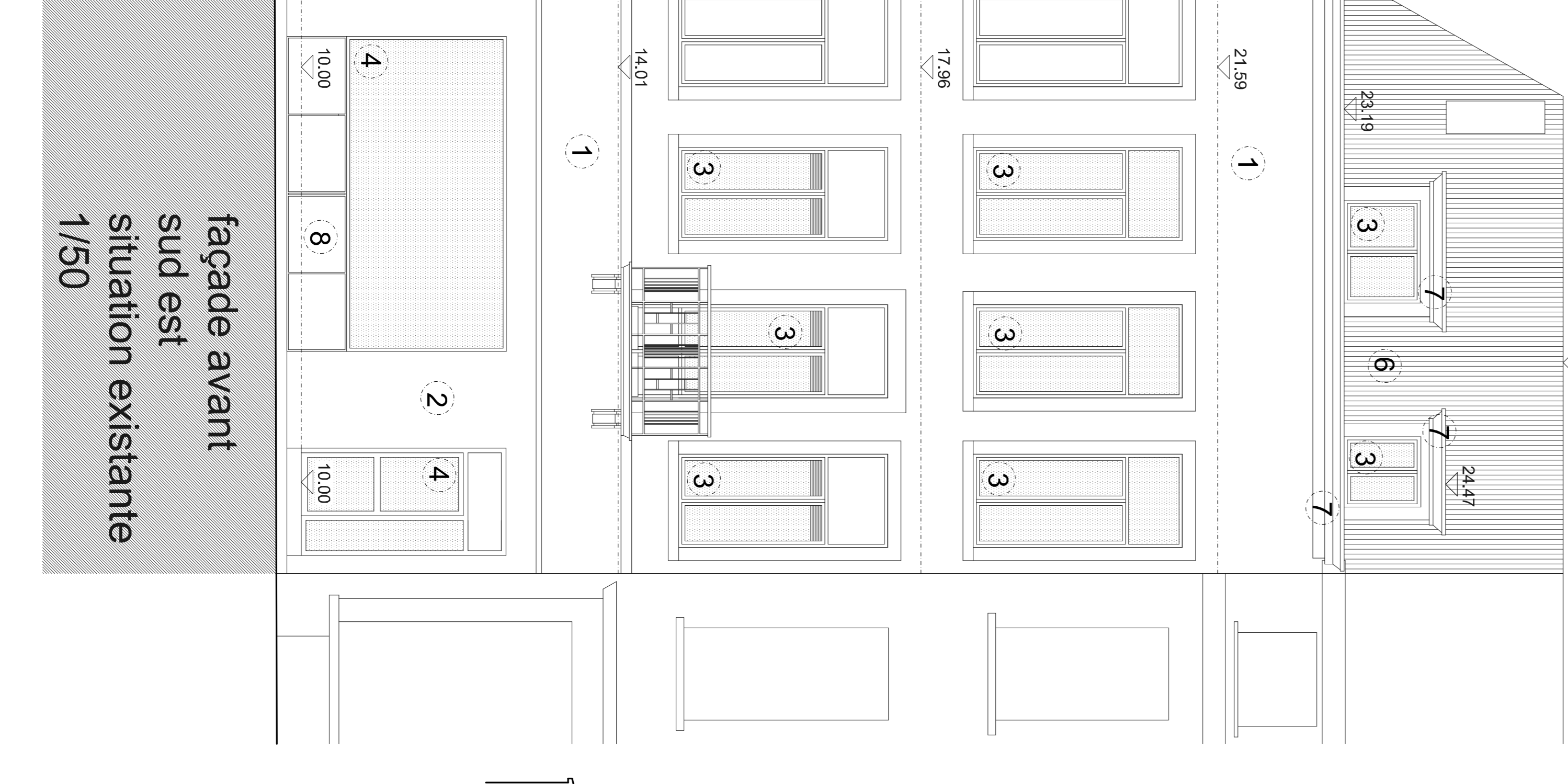
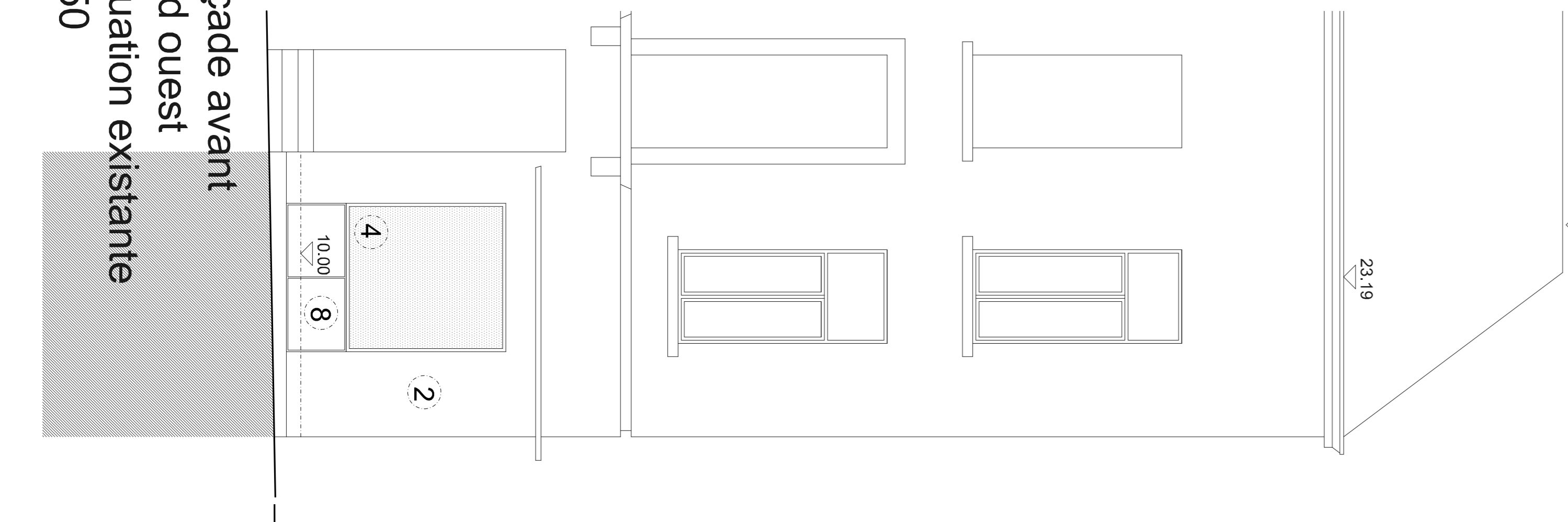
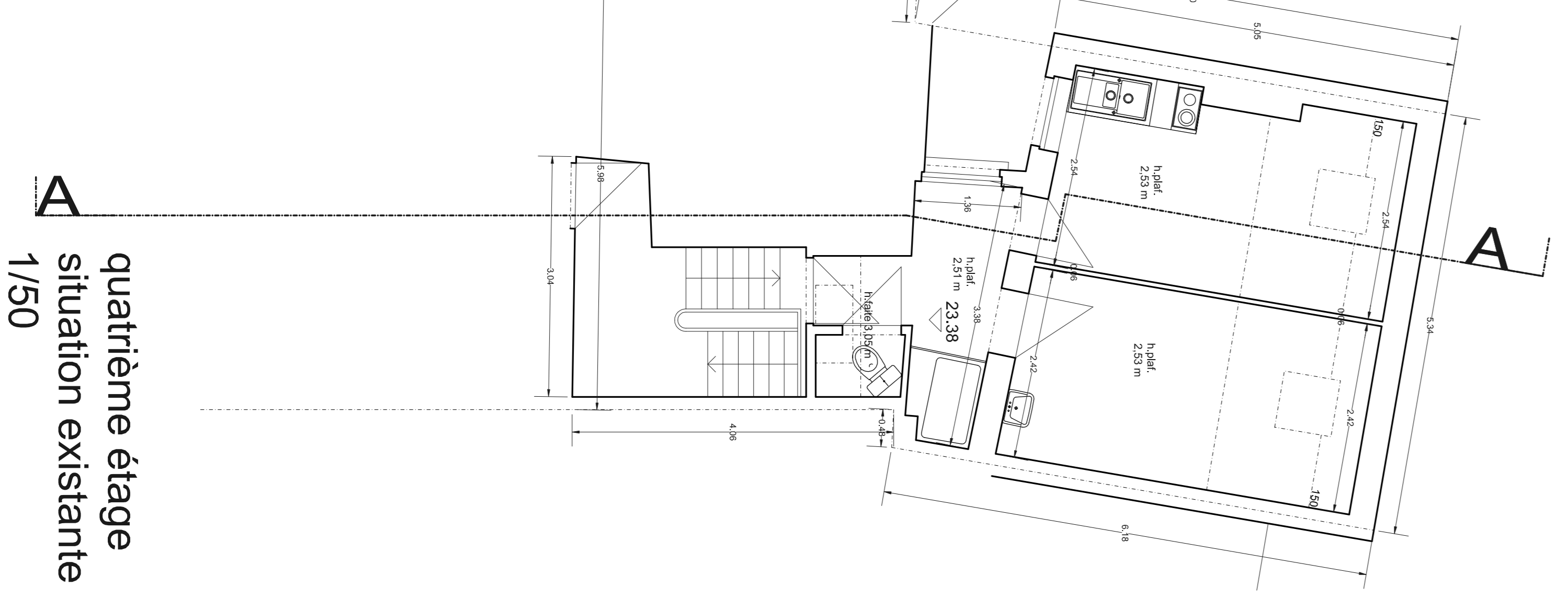
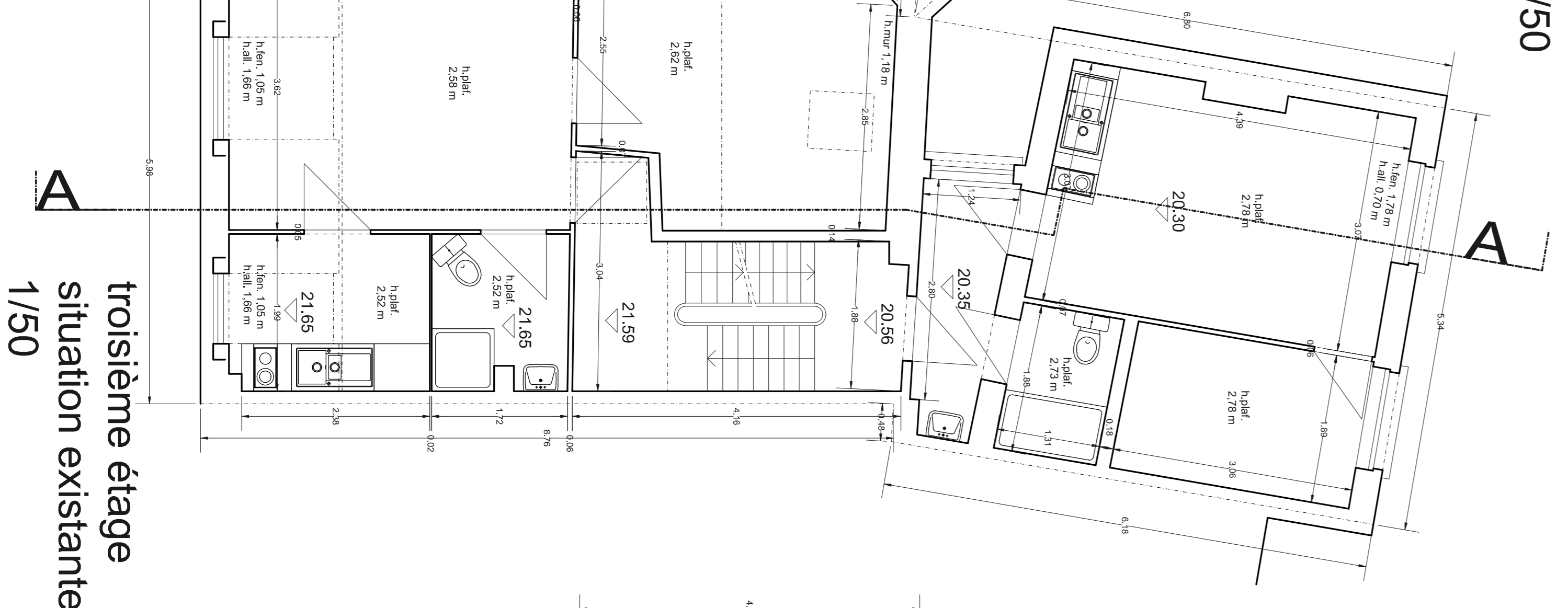
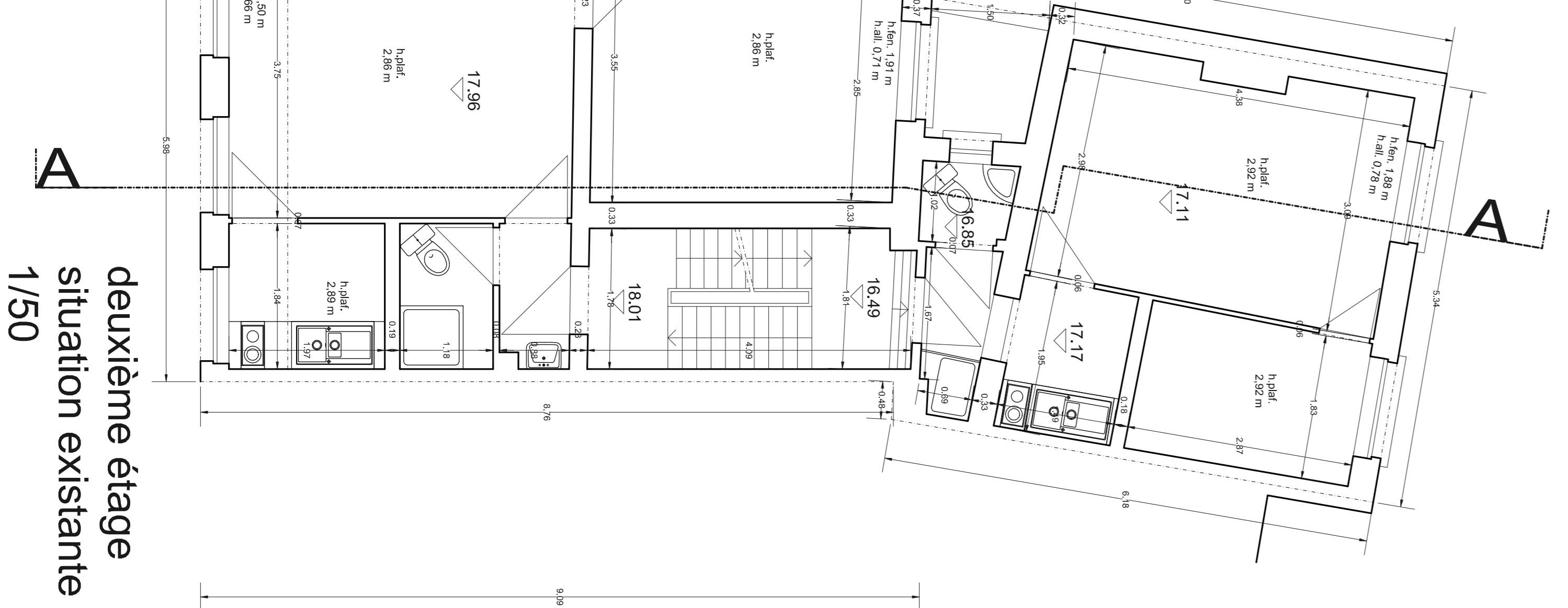
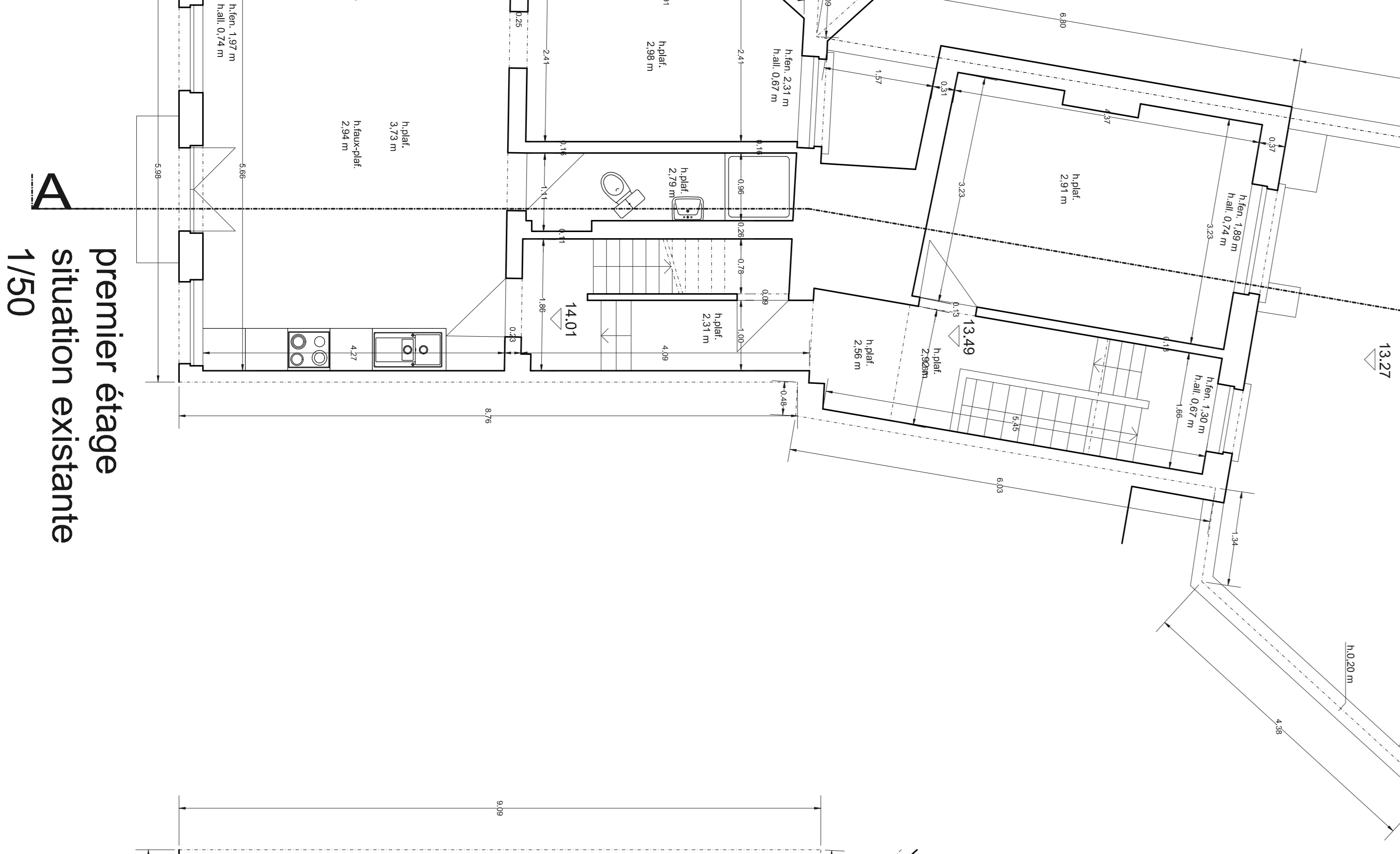
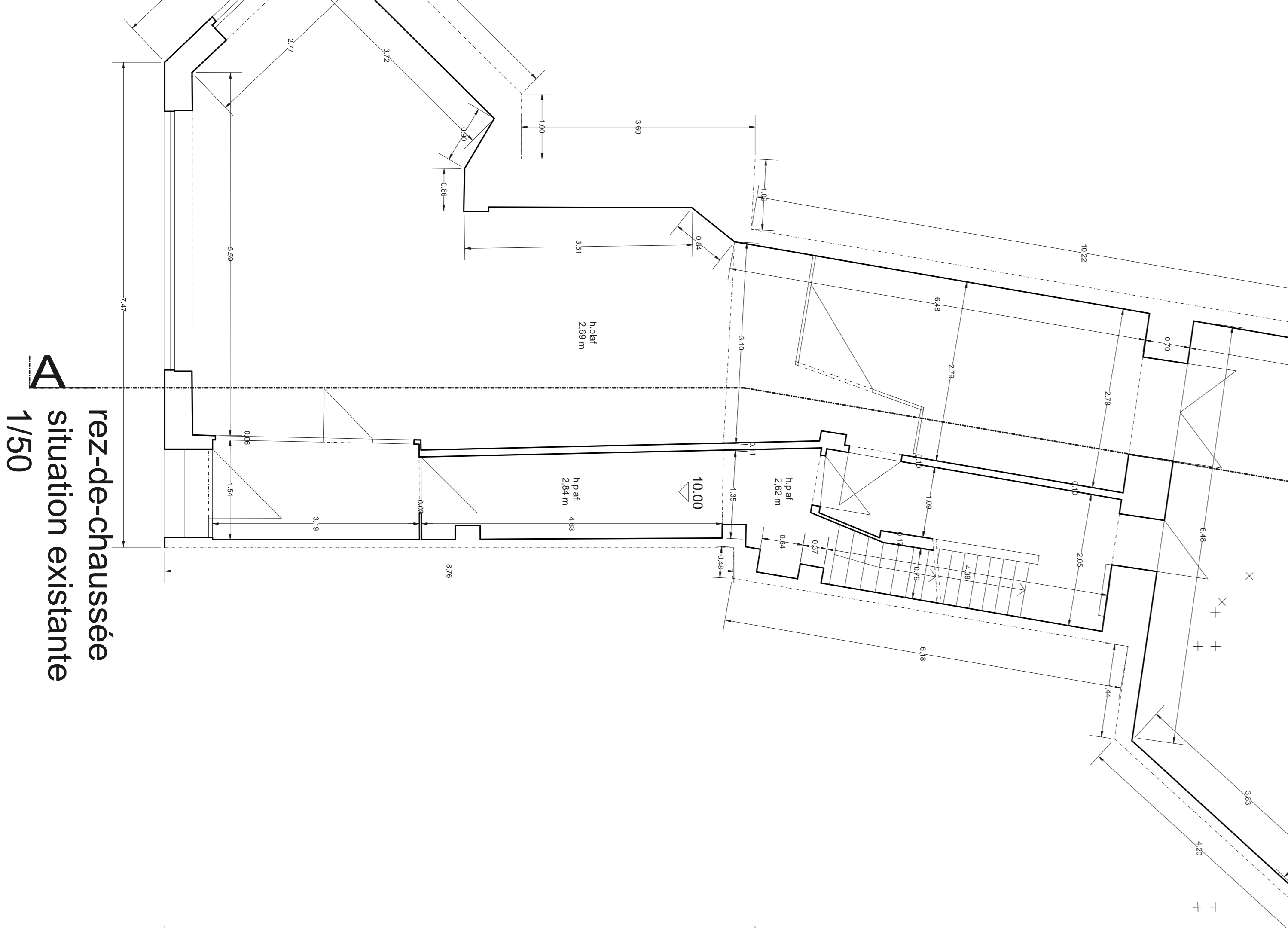
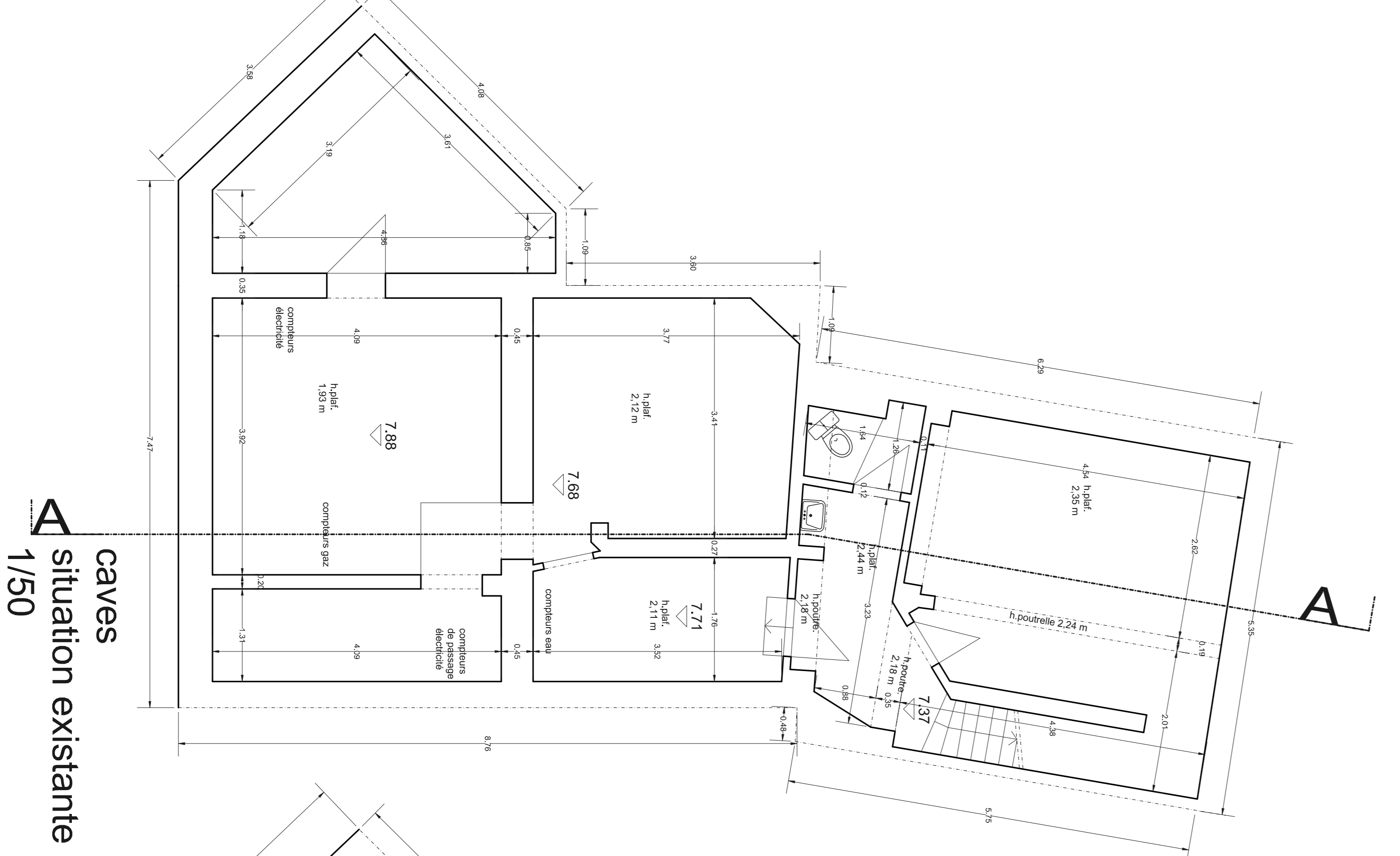
- 1. Matériau de construction
- 2. Type de structure
- 3. Type de revêtement
- 4. Type de fondation
- 5. Type de isolation
- 6. Type de ventilation
- 7. Type de chauffage
- 8. Type de climatisation
- 9. Type de système de chauffage
- 10. Type de système de refroidissement
- 11. Type de système de ventilation
- 12. Type de système de filtration
- 13. Type de système de purification
- 14. Type de système de désinfection
- 15. Type de système de désodorisation
- 16. Type de système de déshumidification
- 17. Type de système de régulation
- 18. Type de système de contrôle
- 19. Type de système de surveillance
- 20. Type de système de maintenance
- 21. Type de système de réparation
- 22. Type de système de remplacement
- 23. Type de système de recyclage
- 24. Type de système de réutilisation
- 25. Type de système de valorisation
- 26. Type de système de traitement
- 27. Type de système de stockage
- 28. Type de système de distribution
- 29. Type de système de collecte
- 30. Type de système de transport
- 31. Type de système de stockage
- 32. Type de système de distribution
- 33. Type de système de collecte
- 34. Type de système de transport
- 35. Type de système de stockage
- 36. Type de système de distribution
- 37. Type de système de collecte
- 38. Type de système de transport
- 39. Type de système de stockage
- 40. Type de système de distribution
- 41. Type de système de collecte
- 42. Type de système de transport
- 43. Type de système de stockage
- 44. Type de système de distribution
- 45. Type de système de collecte
- 46. Type de système de transport
- 47. Type de système de stockage
- 48. Type de système de distribution
- 49. Type de système de collecte
- 50. Type de système de transport

LEGÈNDE

- 1. Matériau de construction
- 2. Type de structure
- 3. Type de revêtement
- 4. Type de fondation
- 5. Type de isolation
- 6. Type de ventilation
- 7. Type de chauffage
- 8. Type de climatisation
- 9. Type de système de chauffage
- 10. Type de système de refroidissement
- 11. Type de système de ventilation
- 12. Type de système de filtration
- 13. Type de système de purification
- 14. Type de système de désinfection
- 15. Type de système de désodorisation
- 16. Type de système de déshumidification
- 17. Type de système de régulation
- 18. Type de système de contrôle
- 19. Type de système de surveillance
- 20. Type de système de maintenance
- 21. Type de système de réparation
- 22. Type de système de remplacement
- 23. Type de système de recyclage
- 24. Type de système de réutilisation
- 25. Type de système de valorisation
- 26. Type de système de traitement
- 27. Type de système de stockage
- 28. Type de système de distribution
- 29. Type de système de collecte
- 30. Type de système de transport
- 31. Type de système de stockage
- 32. Type de système de distribution
- 33. Type de système de collecte
- 34. Type de système de transport
- 35. Type de système de stockage
- 36. Type de système de distribution
- 37. Type de système de collecte
- 38. Type de système de transport
- 39. Type de système de stockage
- 40. Type de système de distribution
- 41. Type de système de collecte
- 42. Type de système de transport
- 43. Type de système de stockage
- 44. Type de système de distribution
- 45. Type de système de collecte
- 46. Type de système de transport
- 47. Type de système de stockage
- 48. Type de système de distribution
- 49. Type de système de collecte
- 50. Type de système de transport

REMARQUES

Ce dossier constitue la partie graphique de la demande de permis d'urbanisme, ce n'est pas un dossier d'exécution.
 Les cotes et les dimensions des éléments à démolir sont indiquées pour information et doivent être validées par le bureau d'étude en stabilité.
 Les cotes et les dimensions des éléments structurels sont indiqués pour information et doivent être validés par le bureau d'étude en stabilité.
 L'entreprise est tenue de vérifier toutes les cotes et dimensions.
 Les éléments de conduits et canalisations existants ou proposés sont donnés à titre indicatif et doivent être vérifiés par l'entrepreneur.
 Les éléments relatifs aux techniques spéciales tels, entre autre, dimensions des gaines, implantations et tracé des canalisations, dimensions des conduits et eaux usées, fécèles et pluviales, ... y compris toutes les sujétions et ouvrages en décourant sont indiqués pour information et sont à charge des entreprises concernées et sont à vérifier toutes les spécificités que en vérifie toutes les implantations.



Régularisation d'un bien existant	
Demande de permis d'urbanisme situation existante	
Client	Place de la Reine n°20 1000 Schaerbeek
Maître de l'ouvrage	Monsieur BENOYVA Kevin 1000 Bruxelles ecb@skyrock.be
A T C H T E S	Dernière phase Rue Ardenne 1000 Bruxelles af@architectes.be
Date	17 septembre 2018
Échelle	div.
Dossier	17.09.03
Plan n°	PU.01